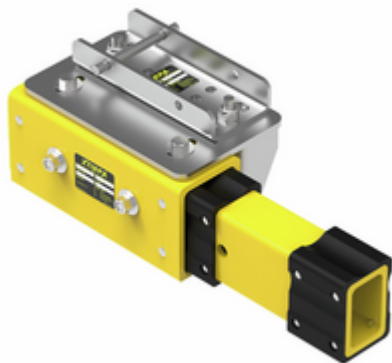


Adaptateur démontable pour treuil

Instal additional winch or retractable lifeline on the 1219mm Davit arm



Nom court de l'article	Compatible Davit arm	Longueur [mm]	Largeur [mm]	Hauteur [mm]	Poids net [kg]	Matériel principal	Contenu des unités d'emballage (UE)
XT-A2237-06	XT-IN-2237-E	412	158	158	7	Aluminium	1

Nom court de l'article	Couleur
XT-A2237-06	Jaune

NUMÉROS DE COMMANDE

XT-A2237-06

2010139

■ Normes	EN 795: 2012
■ Compatible Davit arm	XT-IN-2237-E
■ Matériel principal	Aluminium
■ Couleur	Jaune
■ Longueur	412 mm
■ Largeur	158 mm
■ Hauteur	158 mm
■ Poids net	7 kg
■ Contenu des unités d'emballage (UE)	1

Sous réserve de modifications techniques. Tous droits réservés. Aucune partie de cette fiche technique ne peut être reproduite sous quelque forme que ce soit (impression, photocopie, microfilm ou tout autre procédé) ou traitée, dupliquée ou distribuée à l'aide de systèmes électroniques sans l'autorisation écrite de SpanSet. Cette fiche technique a été préparée avec le plus grand soin ; SpanSet décline toute responsabilité en cas d'erreur ou d'omission. © SpanSet AG - Suisse

