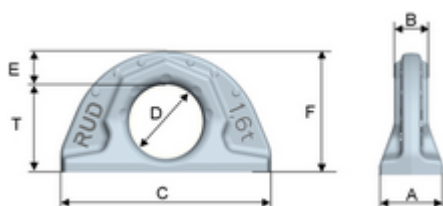


Anschweisspunkt ABA

Der allseitig belastbare starre Anschlagpunkt (kurz «ABA») mit 4-facher Sicherheit gegen Bruch.



Artikel Name kurz	Kehlnaht Grösse	WLL t auf Ringebene [t]	WLL kg Winkel 0° [kg]	WLL t Winkel 0° [t]	WLL kg Winkel 90° [kg]	WLL t Winkel 90° [t]	A [mm]
ABA0.8	a = 3	2	800	0.8	800	0.8	22
ABA1.6	a = 4	4	1600	1.6	1600	1.6	30
ABA3.2	a = 6	9	3200	3.2	3200	3.2	41
ABA5.0	a = 7	12	5000	5	5000	5	51
ABA10	a = 8	20	10000	10	10000	10	70
ABA20	a = 12	20	20000	20	20000	20	90

Artikel Name kurz	B [mm]	C [mm]	D [mm]	E [mm]	F [mm]	T [mm]	Nettogewicht kg [kg]
ABA0.8	12	70	32	12	50	38	0.2
ABA1.6	16	100	35	16	57	41.5	0.44
ABA3.2	23	137	50	21	80	59	1.1
ABA5.0	27	172	60	27.5	99	71.5	2.3
ABA10	38	228	80	35	130	95	5.3
ABA20	52	272	115	40	175	135	10.7

BESTELLNUMMERN

WLL kg Winkel 0°	ABA0.8	ABA1.6	ABA3.2	ABA5.0	ABA10	ABA20
800 kg	2009236	-	-	-	-	-
1600 kg	-	2009316	-	-	-	-
3200 kg	-	-	2009317	-	-	-
5000 kg	-	-	-	2009318	-	-
10000 kg	-	-	-	-	2009319	-
20000 kg	-	-	-	-	-	2009320

- Normen EN 1677-1 ISO 12100
- Hauptmaterial Stahl
- Farbe Grau
- Temperaturbereich -40° C to + 200° C
- Verpackungseinheit (VPE) Inhalt 1

Technische Änderungen vorbehalten. Alle Rechte vorbehalten. Kein Teil dieses Technischen Datenblattes darf in irgendeiner Form (Druck, Fotokopie, Mikrofilm oder ein anderes Verfahren) ohne schriftliche Genehmigung der Firma SpanSet reproduziert oder unter Verwendung elektronischer Systeme verarbeitet, vervielfältigt oder verbreitet werden. Das vorliegende Technische Datenblatt wurde mit der gebotenen Sorgfalt erarbeitet; SpanSet übernimmt keinerlei Haftung für Fehler oder Auslassungen. © SpanSet AG - Schweiz

