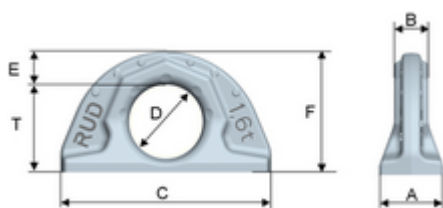


Point d'ancrage à souder ABA

Le point d'ancrage rigide pouvant être utilisé sur toute la circonférence (ABA) avec une sécurité quadruple contre la rupture.



Nom court de l'article	Taille de la soudure d'angle	WLL en t au niveau de l'anneau [t]	WLL kg Angle 0° [kg]	WLL t angle 0° [t]	WLL kg Angle 90° [kg]	WLL t angle 90° [t]	A [mm]
ABA0.8	a = 3	2	800	0.8	800	0.8	22
ABA1.6	a = 4	4	1600	1.6	1600	1.6	30
ABA3.2	a = 6	9	3200	3.2	3200	3.2	41
ABA5.0	a = 7	12	5000	5	5000	5	51
ABA10	a = 8	20	10000	10	10000	10	70
ABA20	a = 12	20	20000	20	20000	20	90

Nom court de l'article	B [mm]	C [mm]	D [mm]	E [mm]	F [mm]	T [mm]	Poids net [kg]
ABA0.8	12	70	32	12	50	38	0.2
ABA1.6	16	100	35	16	57	41.5	0.44
ABA3.2	23	137	50	21	80	59	1.1
ABA5.0	27	172	60	27.5	99	71.5	2.3
ABA10	38	228	80	35	130	95	5.3
ABA20	52	272	115	40	175	135	10.7

NUMÉROS DE COMMANDE

WLL kg Angle 0°	ABA0.8	ABA1.6	ABA3.2	ABA5.0	ABA10	ABA20
800 kg	2009236	-	-	-	-	-
1600 kg	-	2009316	-	-	-	-
3200 kg	-	-	2009317	-	-	-
5000 kg	-	-	-	2009318	-	-
10000 kg	-	-	-	-	2009319	-
20000 kg	-	-	-	-	-	2009320

■ Normes	EN 1677-1 ISO 12100
■ Matériel principal	Acier
■ Couleur	Gris
■ Plage de température	-40° C to + 200° C
■ Contenu des unités d'emballage (UE)	1

Sous réserve de modifications techniques. Tous droits réservés. Aucune partie de cette fiche technique ne peut être reproduite sous quelque forme que ce soit (impression, photocopie, microfilm ou tout autre procédé) ou traitée, dupliquée ou distribuée à l'aide de systèmes électroniques sans l'autorisation écrite de SpanSet. Cette fiche technique a été préparée avec le plus grand soin ; SpanSet décline toute responsabilité en cas d'erreur ou d'omission. © SpanSet AG - Suisse

